

Carta abierta a la ciudadanía, ante la emergencia climática.

¿Sabes que eres una pieza importante en la relación que existe entre el **transporte y el cambio climático?**



También lo eres para lograr un país mejor comunicado. Te cuento Los gases de efecto invernadero actúan como una **manta atrapando el calor del sol y elevando las temperaturas.**



En la actualidad la ONU (**Organización de las Naciones Unidas**) nos alerta sobre la **EMERGENCIA CLIMÁTICA** que amenaza nuestra vida y la del Planeta.



El sector del transporte es el responsable de **más de una cuarta parte de las emisiones de gases de efecto invernadero**, pero tenemos una buena noticia, de todos los medios de transporte colectivos, **el ferrocarril es el que menos contamina**, 14g por persona y Km, frente al autobús que emite 68g, el coche que emite 104 g, el camión que emite 158g y que emite el avión 285g.

Los trenes de cercanías y media distancia vertebran y

humanizan los territorios

Comunican las grandes ciudades con los pequeños pueblos y a estos entre sí. Nos dan la oportunidad de acceder a los servicios que necesitamos diariamente,



Somos esos abuelos que siguen aún viviendo en el pueblo y necesitan desplazarse a la ciudad para ver a sus familias. **Somos** esos jóvenes que van a estudiar y que salen a darlo todo los fines de semana y vuelven

riamente, como acudir a citas médicas, al trabajo, a clase, al cine o socializar con personas que no viven en nuestro mismo municipio.

¿Y quién utiliza estos trenes? Pues personas como tú y como yo. **Somos** esa hija que acompaña a sus padres o a sus hijos a las citas médicas.



de amanecida, con sueño y recostados en la ventanilla de los cercanías.

Somos las personas que vuelven cansadas del trabajo y a quienes el asiento en el tren les permite iniciar su descanso. **Somos** esas personas con movilidad reducida o con alguna discapacidad que reclaman acceder al tren con autonomía y seguridad.

-¿Sabías qué los trenes de Alta Velocidad y que conoces como AVE, tienen un impacto inasumible para el medioambiente?, Contribuyen a aislar el 80% del territorio mientras comunican menos del 20% del mismo?

19 octubre 2015

AVE Madrid - Valencia
 823: Madrid - Valencia
 825: Valencia - Madrid
 830: Madrid - Valencia

Origen	Destino	Salida	Llegada	Paradas
Madrid	Valencia	08:00	12:00	Madrid, Cuenca, Utiel, Sagunto, Castellón, Dropesa, Tarragona, Barcelona
Valencia	Madrid	13:00	17:00	Valencia, Sagunto, Castellón, Dropesa, Tarragona, Barcelona
Madrid	Valencia	18:00	22:00	Madrid, Cuenca, Utiel, Sagunto, Castellón, Dropesa, Tarragona, Barcelona



El AVE supone la inversión de grandes cantidades de dinero, que deberían invertirse en el tren convencional, cuya inversión y mantenimiento permitiría aumentar su velocidad, **siendo además el que utilizan el 96,2 % de las personas frente a un escaso 4% que utiliza el AVE.**



ARRIBA
 Horarios y Estaciones de la línea Valencia-Madrid, 2015.
27 Poblaciones comunicadas.
 ABAJO
 Trayecto AVE Valencia Madrid, Cuenca y Utiel **4 P.comunicadas.**



- ¿Sabías que un solo tren demer-
 cancias es capaz de transportar el contenido de 40 camiones de gran tonelaje?

Sabias qué 42 millones de personas, más del 80% de la población del Estado español, estuvo expuesta en 2022 a un aire insalubre?



-¿**Sabías** qué la OMS cifra en 4.000 el número de personas que han muerto por calor en España en el 2022?



Seguro que te has dado cuenta de que las altas temperaturas, la falta de agua, las inundaciones, o la contaminación atmosférica,... son realidades que el gobierno y la ciudadanía tenemos que afrontar, que el clima no espera y nos urge a actuar ya.



Una forma de hacerlo es priorizar algo que ya tenemos, **NUESTRO TREN** que es el medio de transporte que menos contamina, que reduce la huella de carbono y que permite ver-

tebrar el territorio y al mismo tiempo luchar contra el cambio climático.

Y te preguntará qué pedimos:

- Pedimos al gobierno resultante de las elecciones generales que sea **consciente del reto que representa el proceso de cambio climático**, y por tanto de su responsabilidad y contribución frente a esta amenaza. Y que actúen ante la emergencia climática, asumiendo su responsabilidad de un modo justo ecosocialmente.



El 8 -1- 2021 RENFE ante el temporal **Filomena** cancela del trayecto **Valencia Cuenca Madrid**, desde Utiel a Cuenca. Y desde Julio de 2022 **cancela Cuenca / Aranjuez, 18 pueblos aislados** hasta la actualidad.



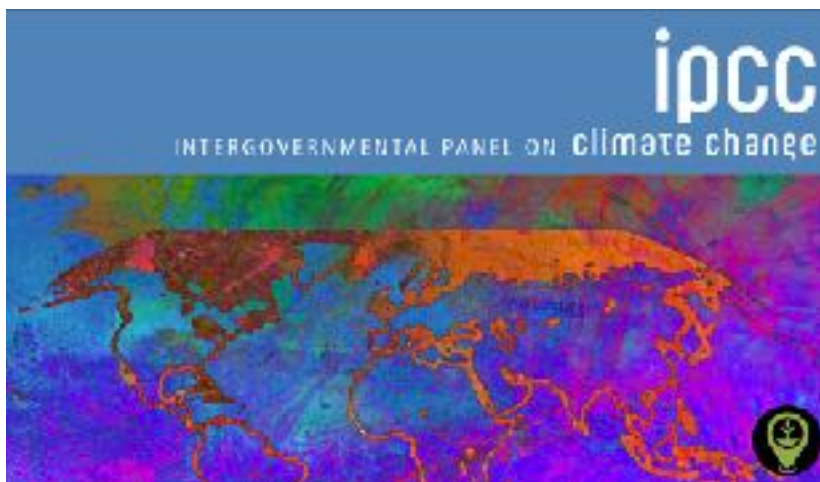
-Pedimos que **no elimine más líneas de tren, que revierta el cierre de las que se clausuraron en los últimos años**. Queremos que haya servicios de ferrocarril convencional, como los cercanías y media distancia, que son los que necesitamos diariamente, y que conecten de una forma lógica, **con unos horarios adecuados** a las necesidades de las personas

-.Queremos que **se recuperen las líneas** que cuentan con alguna infraestructura relacionada con el tren en sus municipios **y que se creen lanzaderas** desde los pueblos hasta la estación de ferrocarril más cercana, sincronizando sus horarios con los del tren. Queremos que los trenes estén adaptados a las personas de movilidad reducida y con cualquier tipo de discapacidad.

- Pedimos que haya una **moratoria en la construcción de grandes infraestructuras, sobre todo de Alta Velocidad**, en la que se han gastado ya más de 93.000 Millones de Euros, y **que se invierta de manera decidida en tren convencional**, que es el que utiliza más del 96% de la población, con unos precios asequibles y un servicio seguro y de calidad.



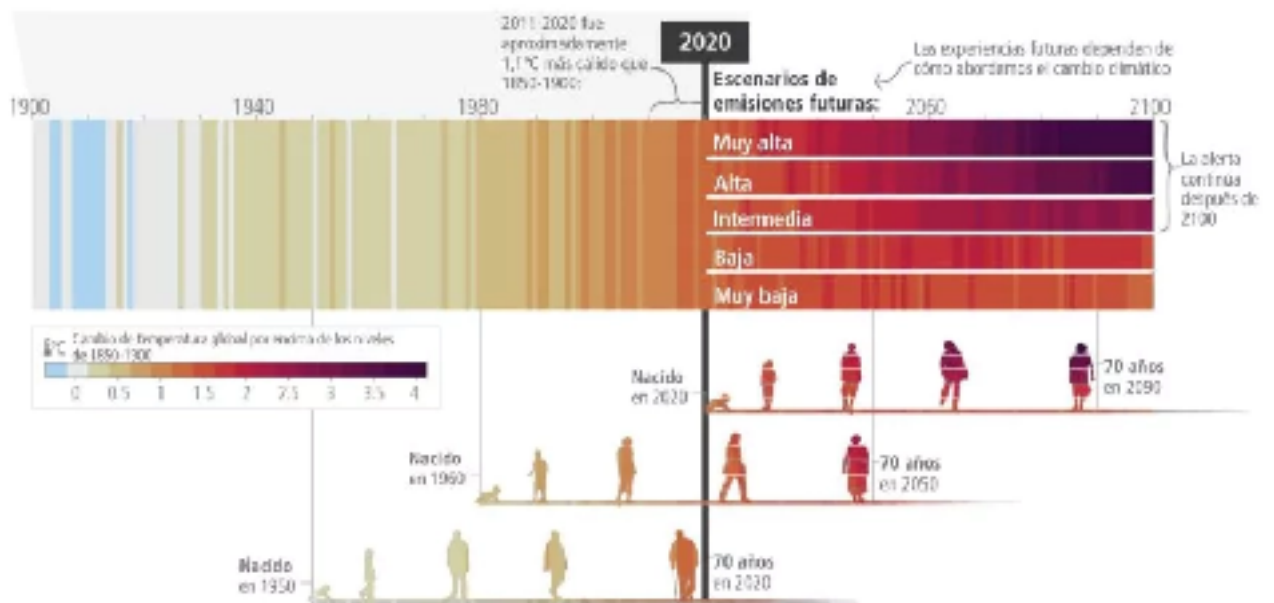
- **Pedimos que se tengan como referentes** para afrontar este reto global **los informes y conclusiones de la ciencia**, del Panel Intergubernamental sobre el Cambio Climático (**IPCC**).



-El IPCC es el grupo científico reunido por las Naciones Unidas para monitorear y evaluar toda la ciencia global relacionada con el cambio climático, para tener la

información suficiente que permita tomar decisiones acertadas para revertir las consecuencias derivadas del problema. Además, pedimos el cumplimiento de los acuerdos internacionales respecto a la reducción de los Gases de Efecto Invernadero (GEI) y la descarbonización.

- Pedimos que la **educación y concienciación social sean una prioridad del próximo gobierno**, y que se promuevan **espacios**



de participación ciudadana en todos los niveles territoriales, al respecto para poder llevar a cabo una transición ecológica y social justa.

Hemos enviado una carta a quienes lideran los partidos más representativos y les pedimos que hagan público cuál va a ser su compromiso y su respuesta ante la emergencia climática.

Hemos trasladado a todos los partidos que se presentan a estas elecciones del 23 de julio estas preocupaciones y propuestas, esperando su respuesta pública y emplazándoles a que expresen forma clara, en sus actos electorales **el jueves 20 o viernes 21**, cuál va a ser su compromiso y sus respuestas ante la emergencia climática.

Estas iniciativas forman parte de un proceso que entendemos necesario de debate y diálogo social y político y que también espera a las elecciones europeas de junio del año que viene.

Esta carta es para ti, porque tú como nosotros/as, eres parte importante, como si fueras una traviesa más que tiene la capacidad de sostener sobre sí, esas vías que comunican pueblos, ciudades y gentes aportando soluciones al Cambio Climático.

Si quieres tener más información puedes entrar en

<http://luchaporeltrenyclima.org>

[#mástrenmejorclima](https://twitter.com/mástrenmejorclima)

Firmantes:

Coordinadora Estatal por el Tren Público, Social y Sostenible

Asociación Cívica por el Clima AACC

Asociación Española de Educación Ambiental

Asociación de Periodistas de Información Ambiental APIA

Asociación por la Tributación de Transacciones financieras y la Acción Ciudadana ATTAC España

Ecologistas en Acción

Fundación Renovables

Juventud Por El Clima–Fridays For Future España

Sociedad Española de Agricultura Ecológica y Agroecología (SEAE)

Teachers For Future España

Alianza Incineradora de Valdemingómez No

Aliança per l'Emergència Climàtica Valencià

Associació ciutadana per a la promoció i defensa de salut del País Valencià (ACDESA-PV)

Asociación Tren a Camporrobles

Associació Veïns i Veïnes B. Orriols-Rascanya

Asociación por Utiel Requena Sostenible

Asturies pol Clima

Colla Ecologista La Carrasca - Ecologistes en Acció d'Alcoi

Coordinadora provincial de Pensionistas de Málaga

Extinction Rebellion Málaga

Extinction Rebellion Valencia

Fundación Vida Sostenible

Intersindical Valenciana

La Ribera en Bici

La Garbancita Ecológica S. Coop. Mad

Mesa por el Clima de Granada

Plataforma ciutadana València Saludable

Plataforma del País Valencià per un Tren Públic, Social, Sostenible que vertebre el territori i refrede el planeta

Plataforma per Russafa

Plataforma SALVEM EL TREN de l'Alcoià - el Comtat

