

Guia breu per a

ESCOLES RESILIENTS



ÍNDEX

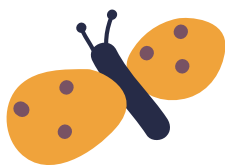
Els centres educatius com a oportunitat de canvi ecosocial	4
Idees per a posar en pràctica des del centre educatiu	6
ESPAI ECOSOCIAL	8
ESPAI SOCIOECOLÒGIC	14
ESPAI CULTURAL	20
ESPAI PER A MIRAR AL FUTUR	23
Trets generals d'una comunitat educativa resilient	27

Els centres educatius com a oportunitat de canvi ecosocial

Les condicions que mantenen en equilibri el nostre planeta estan desbaratant-se. Aqueixes condicions són les que també ens mantenen com a habitants de la terra.

Anem fent-nos conscients de les dificultats ecològiques que ens esperen —en molts casos ja són aquí— però ens costa més comprendre que els problemes ecològics tenen arrels i conseqüències socials.

A mesura que el desenvolupament econòmic ha anat destruint ecosistemes i deteriorant teixits comunitaris, s'han reduït progressivament els llocs i les institucions vinculats a un territori físic viu on es dona diàriament la confluència d'una comunitat. Les escoles reuneixen cada matí centenars de persones, xicotetes i adultes, famílies, treballadores i treballadors diversos. Per això l'escola, per la seua naturalesa, és un d'aquests espais-oportunitat per a la reconstrucció i l'empoderament de les nostres comunitats.



S'hi dona un conjunt de característiques ecosocials claus: acullen quotidianament una comunitat diversa, se situen en un territori físic concret, reuneixen les persones al voltant de l'aprenentatge i de la cura, i estan carregades d'esperança i futur, però també de present.

En aquest lloc de reunió es creuen moltes vides que existeixen més enllà de l'horari escolar. Les dificultats de xiquets i xiquetes, les de les seues famílies i les dels sòls en els quals habiten, estan profundament connectades.

I si molts problemes estan vinculats, també ho poden estar les solucions. Aquesta interdependència ens permet fer ús del concepte de resiliència per a referir-nos als processos que, en condicions de dificultat, es reestructuren per a mantindre la vida. En el nostre cas, la vida de les persones vinculades als centres educatius i la del seu medi biofísic. Aquests processos que arranquen a les escoles pretenen arribar més enllà, a les comunitats, als pobles, als barris.

No es tracta només d'una capacitat de "recuperació", sinó també de canvi (adaptació/transformació). Entenent-les així, sostenibilitat i resiliència són complementàries. Una comunitat resilient és un sistema social i ecològic que busca la sostenibilitat i reconstrueix noves estructures i relacions que permeten desenvolupar vides dignes.



Idees per a posar en pràctica des del centre educatiu

En aquesta senzilla guia oferim idees, algunes molt concretes i altres més genèriques i ambicioses, que poden convertir els centres educatius en motor de la necessària resiliència ecosocial. Sabem que moltes són difícils de posar en pràctica, però a vegades els grans canvis provenen d'idees que semblaven inviables.

No pretén abastar tot allò desitjable, sinó animar a l'acció i al reconeixement del que ja fem. Caldrà aprofitar un dels espais de trobada humana quotidiana que resisteix a la desarticulació social per a reorganitzar les nostres relacions amb la terra i amb els éssers que ens acompanyen.

Les propostes s'organitzen en aquests apartats:

- **ESPAI ECOSOCIAL**

L'escola vinculada al medi biofísic

- **ESPAI SOCIOECOLÒGIC**

L'escola com a comunitat integradora

- **ESPAI CULTURAL**

L'escola com a motor de canvi cultural

- **ESPAI PER A MIRAR AL FUTUR**

L'escola com a generadora d'esperança activa

- **Trets generals d'una comunitat educativa resilient**



ESPAI ECO SOCIAL



L'escola vinculada al
medi biofísic



RENATURALITZACIÓ

- Crear espais naturals pacífics i respectuosos amb la biodiversitat dins del centre educatiu o pròxims que l'alumnat pugui conèixer, cuidar i on pugui gaudir a l'aire lliure
- Reduir la zona pavimentada i substituir-la per terra
- Posar en marxa projectes de renaturalització en els centres o els seus voltants com a aules verdes o zones de repòs verd (involucrant AFA, AAVV, etc.)

BIODIVERSITAT

- Conèixer i cuidar els éssers vius més pròxims, animals i vegetals
- Detectar problemes mediambientals pròxims. Organitzar campanyes per a demanar solucions a aqueixos problemes
- Construir hotels d'insectes, caixes niu, menjadores d'ocells, espais acollidors per a animals no humans
- Crear patrulles de cures de la vegetació del col·legi
- Amadrinar plantes o arbres: compromís de cura d'aquests éssers vius
- Crear un catàleg de biodiversitat del col·legi
- Fer rutes botàniques i geològiques des del col·legi
- Practicar l'observació d'ocells i insectes. Reconèixer petjades i rastres d'animals, cants d'ocells...
- Investigar i denunciar com va desaparèixer la biodiversitat del territori que ocupem

ALIMENTACIÓ

- Facilitar una alimentació equilibrada, rica en fruites i verdures, en quantitats suficients, quilòmetre 0, basada en l'agroecologia
- Estendre aquests criteris a la comunitat educativa
- Conèixer les dificultats de l'alumnat i les seues famílies en l'accés a una alimentació sana per a intentar abordar aquestes dificultats (amb confidencialitat)

- Introduir opcions ecològiques en les cafeteries dels instituts
- Organitzar grups de consum amb professorat i famílies
- Posar en marxa un hort escolar, basat en permacultura i/o agricultura ecològica
- Crear compostadors comunitaris
- Incorporar en els menjadors escolars aliments km 0 i agroecològics
- Dissenyar menús escolars amb reducció de proteïnes animals
- Pràctiques per a reduir el desaprofitament alimentari (adaptar les racions a les demandes diverses...)
- Organitzar quotidianament desdjunis saludables (no processats ni ensucrats, casolans)
- Aconseguir residu-zero en els desdjunis, amb embolcalls i envasos reutilitzables. Tallers per a famílies per a fabricar contenidors reutilitzables
- Facilitar la creació de xarxes de suport mutu per a famílies en situació de pobresa vinculades amb bancs d'aliments saludables
- Recuperar o mantindre l'autonomia dels centres en la gestió del menjar (enfrent dels serveis de càtering)
- Organitzar esmorzars comunitaris a l'hora del pati

ENERGIA

- Transitar cap a l'ús generalitzat d'energies renovables en col·laboració amb els ajuntaments i amb els barris
- Reduir de manera conscient i consensuada els consums energètics (llum, calefacció)
- Millorar l'aïllament de finestres, murs i teulades, i habitar-se a l'ús de persianes, portes i finestres per a regular la temperatura
- Renaturalitzar el centre amb vegetació que ajude a reduir la temperatura

- Crear zones d'ombra i espais que puguin ser refugis climàtics per a la comunitat en horari extraescolar
- Calcular el consum energètic i fer propostes per part de l'alumnat i de les famílies per a reduir-lo, com a un projecte del centre educatiu (ecoauditoria escolar)
- Oferir les teulades per a participar en comunitats energètiques del barri, o crear-les
- Contractar el subministrament elèctric amb cooperatives energètiques (que reinverteixen en renovables)

MOBILITAT, SOROLL I QUALITAT DE L'AIRE

- Promoure la proximitat entre el col·le i l'habitatge (millor proximitat que transport)
- Facilitar l'accés al centre a peu o amb bicicleta
- Pacificar el trànsit als voltants del centre
- Demandar i facilitar camins escolars segurs, lliures d'estrés, soroll i pressa
- Organitzar bicibús o pedibús (grups organitzats per a arribar al col·le amb seguretat amb bici o a peu)
- Avaluar i denunciar nivells inadequats de soroll
- Avaluar i denunciar problemes de qualitat de l'aire del centre i els seus voltants
- Donar suport a les accions de la Revolta Escolar (moviment promogut per les AFA per a reduir la contaminació atmosfèrica als voltants dels col·legis)
- Unir-se a la Revolta Escolar: reclamar aire net als entorns escolars

REDUCCIÓ DE CONSUMS I RESIDUS

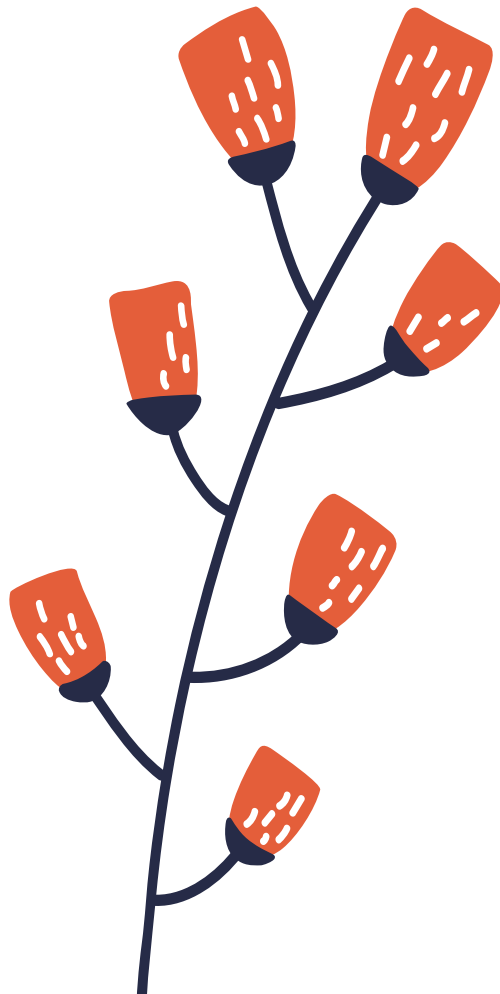
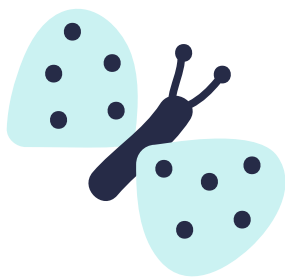
- Reduir, reutilitzar, recuperar i optimitzar els recursos materials del centre
- Gestionar els residus intentant tancar cicles
- Compostar els residus alimentaris
- Promoure usos compartits de materials (tant escolars com personals)
- Crear canals accessibles i àgils per a la reutilització de material didàctic, mobiliari, hort, material decoratiu o altres, per part del centre o de les famílies que el necessiten
- Posar en marxa programes de reducció o supressió d'ús de material plàstic i aglomerats
- Implicar la comunitat educativa en la compra de material d'impacte ecològic baix
- Practicar una política de compres amb criteris de sostenibilitat ambiental
- Organitzar mercats ambulants periòdics d'intercanvi de roba o joguets al centre educatiu mateix
- Posar en marxa tallers de reparació de bicicletes i altres estris
- Fer tallers de reciclatge tèxtil creatiu
- Promoure la reparació de dispositius elèctrics i electrònics (clubs de reparadors oberts a famílies i al barri)
- Calcular la petjada ecològica del centre i intentar reduir-la

AIGUA

- Posar en marxa sistemes d'estalvi en usos domèstics (aixetes i cisternes) i en el reg de l'hort i de les zones verdes (control de reg per degoteig)
- Conèixer el consum d'aigua del centre, de la localitat o del barri, i proposar un pla global per a reduir-lo amb una campanya escolar a manera de projecte d'aprenentatge-servei
- Muntar sistemes de recollida i utilització d'aigua de pluja

TECNOLOGIES

- Organitzar campanyes de temps o espais lliures de pantalles
- Investigar i informar-se sobre la motxilla ecològica i social de les tecnologies
- Analitzar col·lectivament l'addicció a les tecnologies i crear estratègies per a afrontar-la
- Organitzar sistemes de préstec i usos compartits de materials electrònics
- Usar "tecnologies humils" i ecodisseny aplicat al centre
- Crear wifis solidàries
- Usar programari lliure
- Reduir la dependència electrònica de les "altes tecnologies"



ESPAI SOCIO ECOLÒGIC

L'escola com a
comunitat integradora



VINCLES AMB EL TEIXIT SOCIAL PRÒXIM

- Establir col·laboracions i vincles amb entitats pròximes orientades al benefici mutu i que incrementen els lligams comunitaris
- Relacionar-se amb associacions del barri i/o AFA
- Organitzar activitats als centres escolars obertes al barri o a la ciutadania. Trencar amb la idea que l'educació o l'espai escolar és només educació formal i només per a xiquetes/adolescents
- Crear o facilitar mutualitats o xarxes de suport mutu (per a acompanyament i intercanvi de recursos)
- Realitzar projectes d'aprenentatge-servei
- Programes de voluntariat, relacions amb centres de pràctiques
- Crear trobades intergeneracionals regulars
- Acompanyar les famílies, especialment les novingudes al centre educatiu
- Celebrar la diversitat de procedència, identitat, capacitats o altres a través d'activitats de coneixement, de reconeixement i de valoració d'aquestes

PARTICIPACIÓ

- Crear la figura de delegades ecosocials o un comitè ambiental per a promoure i fer seguiment de plans
- Aprendre sobre treball en equip, dinamització i facilitació de grups
- Participar des del centre en lluites que van més enllà de les demandes educatives
- Organitzar consultes informades (i debatudes) sobre temes que afecten l'alumnat
- Organitzar assemblees climàtiques amb l'alumnat i participar en assemblees ciutadanes pel clima

DENÚNCIA I PROPOSTA

- Participar en accions públiques de denúncia i de demanda (sanitat pública, marea verda...)
- Impulsar accions públiques de denúncia i proposta des del centre educatiu mateix
- Dinamitzar projectes de micropolítica (demandes de canvis concrets, com pot ser la pacificació de carrers pròxims al centre)
- Fer treball per projectes a partir de les "99 preguntes per a viure en un món just i sostenible"

USOS COMPARTITS

- Crear una xarxa local de centres resilents per a compartir idees i recursos
- Organitzar compres conjuntes de materials respectuosos amb el medi
- Crear bases de dades per a compartir o intercanviar material, mobiliari, coneixements...
- Organitzar mercats ambulants periòdics amb el veïnat (de cara a reutilitzar i reduir consums)
- Organitzar els espais de manera que siguin polivalents
- Crear una biblioteca d'objectes (disponible per a préstec en usos compartits)
- Organitzar economats, cooperatives de material escolar
- Crear un Banc de Temps escolar: intercanvi de serveis i habilitats entre els membres de la comunitat educativa en el centre mateix a les vesprades i/o caps de setmana, amb el temps com a moneda d'intercanvi
- Muntar botigues gratis (de roba, material infantil, utensilis, etc.)
- Fomentar la creació d'una vidriola compartida perquè les activitats amb cost econòmic no siguin excloents

OCI I GAUDI SOSTENIBLE

- Proposar oci i gaudi sostenible (pallassos i pallasses pel clima, escoles de circ, grups de música i dansa, ARTivisme...)
- Dissenyar patis amb espais diversos per a evitar exclusions de gènere
- Construir una llista de diversions amb impacte mediambiental zero basades en les experiències i en interrelacions sanes
- Obrir els centres fora de l'horari lectiu com a espais per a l'oci infantil i juvenil
- Realitzar activitats complementàries de coneixement de l'entorn més pròxim per a connectar-hi
- Fer anàlisi diferencial de l'impacte social i ecològic de les nostres diferents activitats d'oci
- Realitzar excursions planificades des de l'alumnat, amb coneixement de l'impacte d'aqueixa activitat en el medi ambient
- Experimentar periòdicament el Dia sense pantalles, tant a casa com al centre educatiu, incloent també les famílies
- Usar la dramatització i el teatre per a comprendre coses com els privilegis o la incertesa
- Aprendre a usar l'humor per a afrontar dificultats i per a passar-ho bé
- Delimitar espais o temps lliures de mòbils
- Organitzar zones de dinamitzacions sanes en els patis (patis inclusius)
- Crear amb l'alumnat un banc d'idees d'activitats inclusives i sostenibles

SUPPORT A SITUACIONS DE PRECARIETAT

- Conèixer des del centre educatiu les necessitats no cobertes de les famílies del seu alumnat (d'habitatge, alimentació, energètiques, de cures, etc.)
- Organitzar-se per a enfrontar aquestes necessitats (grups de famílies, veïnat, comerços...)
- Donar suport a la creació de grups de suport mutu autogestionats per



a enfrontar la precarietat, per exemple grups d'ajuda en les cures, en la gestió de dificultats personals, en l'alimentació o l'abric

- Fer costat als qui no manegen els procediments informàtics en la sol·licitud de beques, ajudes i altres gestions electròniques complexes
- Participar en plataformes de denúncia o acció (davant de desnonaments, pobresa energètica...)



ESPAI CULTURAL

L'escola com a motor del
canvi cultural



CONSTRUIR UNA NOVA CULTURA DE LA TERRA

- Reconéixer, comprendre i assumir els principis culturals necessaris per a superar la crisi ecosocial
- Decréixer en l'esfera material
- Construir comunitat
- Protegir la biodiversitat
- Tancar els cicles
- Viure del sol
- Posar la vida en el centre

ANAR CANVIANT EL CURRÍCULUM

- Practicar el canvi curricular dins dels centres, cadascú en la seua matèria, per a incorporar l'educació ecosocial
- Organitzar-se amb altres profes per a transversalitzar la mirada ecosocial (projectes conjunts)
- Mobilitzar la creativitat, la flexibilitat i l'enginy davant la incertesa
- Organitzar accions de "artivisme". Valorar l'estètica de la natura
- Transversalitzar la gratitud cap a la terra i els éssers humans (reconéixer la nostra interdependència i la nostra ecodependència)

ESPAIS D'INTERCANVI DE SABERS

- Intercanviar sabers sostenibles de majors i joves
- Mobilitzar una xarxa de biblioteques vives (sabers populars)
- Pensar una estratègia de centre per a comunicar problemàtiques ecosocials
- Posar en marxa clubs d'eco-lectures com a espais de conversa sobre resiliència, activisme, alternatives, utopies, nous escenaris...
- Impulsar l'alfabetització ecològica per a tota la comunitat educativa

- Definir competències ecològiques bàsiques per a cada curs escolar i connectar-les amb el currículum
- Comprendre l'escola com a un ateneu
- Facilitar l'accés a informació local
- Organitzar tallers per a ensenyar-nos a reparar, apedaçar...
- Organitzar tallers d'activisme comunitari
- Pensar col·lectivament com enfrontar les emocions negatives davant la crisi multisistèmica: ecoansietat, ecofatiga, futurfòbia...
- Donar suport a formes d'afrontament col·lectiu: superació, resistència al canvi, esperança, alegria, humor, oportunitat...



ESPAI PER A MIRAR AL FUTUR

L'escola com a
generadora d'esperança
activa



IMAGINAR FUTURS DESITJABLES I POSSIBLES

- Fer exercicis d'imaginació de futurs desitjables i planificació basada en els somnis. Desenvolupament de tallers de futur
- Buscar experiències reals hui dia que són part d'aqueix futur desitjable
- Crear simulacres de situacions de dificultat (talls d'energia, agressions racistes...) i organitzar quina podria ser la nostra resposta resilient
- Conèixer exemples de la història en què es van aconseguir coses que semblaven impossibles (sufragistes, 15M...)
- Discutir la idea que som essencialment egoistes. Buscar exemples d'interdependència feliç
- Recordar els moments més feliços de la pròpia vida i valorar si serien possibles en un món sense balafiament i amb suficiència

CONSTRUCCIÓ I ASSAIG D'ALTERNATIVES VIABLES

- Practicar la participació i facilitar l'empoderament
- Projectar trossos d'aquest futur desitjable que siguin construïbles en el present i posar-los en marxa
- Crear un laboratori on assajar pràctiques sostenibles
- Posar en marxa pràctiques de governança horitzontal i presa real de decisions compartides amb l'alumnat i les famílies
- Decidir i executar pressupostos participatius amb participació de l'alumnat
- Realitzar assemblees periòdiques i vinculants

INVENTAR, GAUDIR, CREAR, CELEBRAR

- Entendre el concepte d'esperança activa (Johana Macy)
- Fer una llista de pràctiques sostenibles i gratuïtes que ens generen benestar
- Usar les arts (cantar, dramatitzar, pintar...) per a proposar, aprendre i ensenyar
- Celebrar descobriments, estrena i èxits
- Construir rituals propis per a celebrar-se com a grup i per a celebrar esdeveniments petits o grans
- Realitzar exercicis d'agraïment

CONVIDAR D'ALTRES: CANVIAR D'ESCALA

- Fer xarxa amb altres centres
- Crear reservoris de recursos, documentar els aprenentatges com a organització que aprén i recorda, i que puguen servir, amb els ajustos pertinents, a altres centres
- Crear xarxes de professorat per a donar-se suport mutu
- Crear campanyes perquè s'estenguen les diferents experiències
- Convertir l'ansietat en ecoacció
- Organitzar trobades d'escoles per la resiliència

De segur que hi ha moltes més idees per a completar aquesta llista.



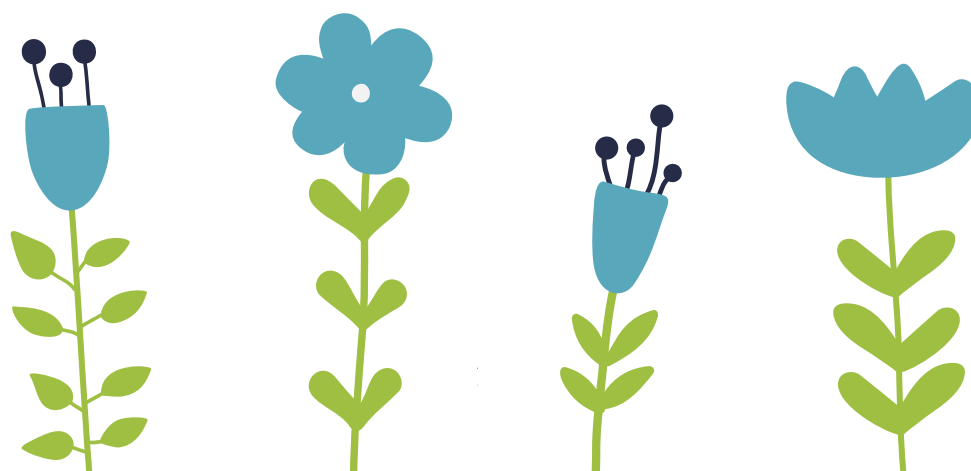
Trets generals d'una comunitat educativa resilient

Com col·labora una comunitat educativa per a millorar la resiliència? Per una banda, sent en si mateixa un subsistema resilient, i, d'altra banda, educant en la sostenibilitat i la resiliència (capacitant la resta del sistema i promovent transformacions).

Ací tens alguns principis generals inspiradors

- Iniciatives encaminades a promoure **la participació i l'apoderament** de tota la comunitat educativa. Democratitzar integralment els centres educatius potenciant, d'entrada, les eines ja existents i orgàniques
- Promoure un **sentit compartit i consensuat de propòsit** com a centre educatiu i com a comunitat des de la consciència de les crisis i l'horitzó de la sostenibilitat
- Establir una concepció d'**identitat** del centre que abrace la inclusió i la diversitat, i estiga oberta al dinamisme del canvi mateix en la comunitat, característiques que des de la resiliència pròpia passen de ser dificultats a fortaleses
- Integrar la **mirada sistèmica**. Capacitar els membres de la comunitat per a l'anàlisi i el diàleg des d'una visió sistèmica del centre i la resta de sistemes vinculats d'una manera o d'una altra a aquest primer
- Desenvolupar una **cultura organitzativa oberta a l'adaptabilitat i l'autotransformació**, mitjançant una anàlisi orientada al disseny participat per tota la comunitat educativa, i les expectatives de canvi i adaptació conseqüents
- **Celebrar la diversitat** i disposar d'elements d'inclusivitat de l'alumnat, famílies, professorat... (i fins i tot del no-humà)
- Definir els espais educatius com a **espais polivalents, dinàmics i adaptables**

- Concebre l'entorn com a un espai (a més de recurs) educatiu a través de l'**anàlisi de context** i promovent que, a la inversa, "l'entorn" s'introduísca també en el centre educatiu
- Crear el major nombre possible d'**aliances, lligams i connexions amb "l'entorn"**
- Avançar cap a un centre sostenible des del punt de vista de la **gestió** i l'**eficiència**: energia, aigua, residus, mobilitat, artefactes...
- Enfortir les **connexions de mutualitat** en el marc de la comunitat: banc del temps escolar, estendre el menjador als esmorzars com a aportació col·lectiva...
- Establir col·laboracions i connexions amb **entitats pròximes** amb benefici mutu
- Enfortir la idea de comunitat educativa com a **comunitat d'aprenentatge**
- Conèixer i respectar els **límits** de recursos.
- Promoure la **inclusió** i l'**equitat**. Fer-se càrrec de situacions de carència.
- Practicar l'**autoorganització i autogestió**, així com la presa de decisions al nivell apropiat
- Parar esment a l'**equilibri**: reflexió, acció, celebració i descans
- Formar part d'una **xarxa d'aprenentatge**
- **Compartir idees i poder** lliurement: voluntat de promoure la diversitat en lloc de limitar-la inútilment
- Ampliar la mirada a **d'altres realitats** que van més enllà de la nostra





Àrea d'Educació Ecologistes en Acció



Maquetació: Esther Guardamino

Il·lustracions: Qvasimodo

